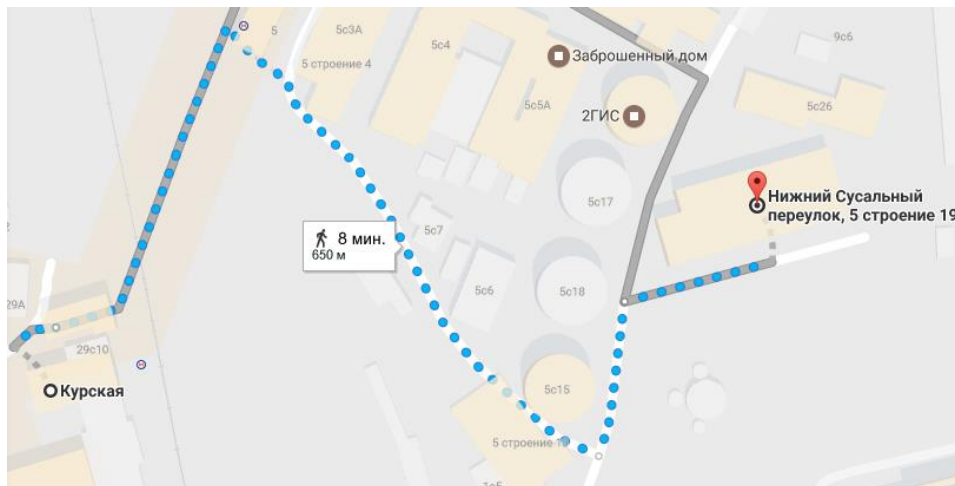


### ПЕШКОМ от метро "Курская"

Выход по указателям к поездам дальнего следования и театру им. Гоголя. Попасть к АРМЕ можно по подземному переходу, двигаясь по левой стороне до поворота налево с указателем "Выход к театру им. Гоголя". После выхода из туннеля с правой стороны будет вход на территорию Бизнес-Центра. АРМА.



Для вашего удобства в данном файле размещена схема прохода в Визовый Центр Венгрии. Визовый Центр Венгрии находится по адресу: г. Москва, Нижний Сусальный пер. 5 стр. 19, метро Курская. После выхода из подземного перехода необходимо повернуть на право (Рис. 1) и пройти 300 метров до входа в Визовый Центр (Рис. 2).

На входе необходимо сообщить администратору, что вы прибыли для сдачи биометрических данных от компании «Тур Транс-Вояж», взять талон электронной очереди и ожидать, когда вас вызовут.

Специалисту в окне необходимо сообщить, что вы прибыли для сдачи биометрических данных от компании «Тур Транс-Вояж», а ваши документы уже поданы.



Рис. 1

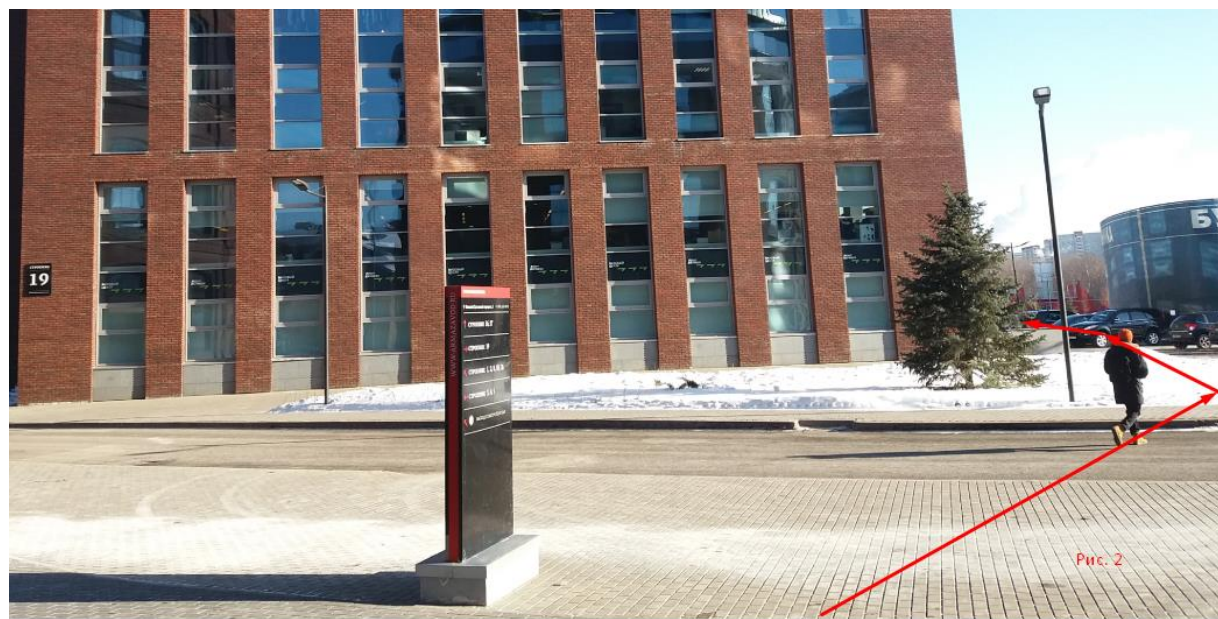


Рис. 2